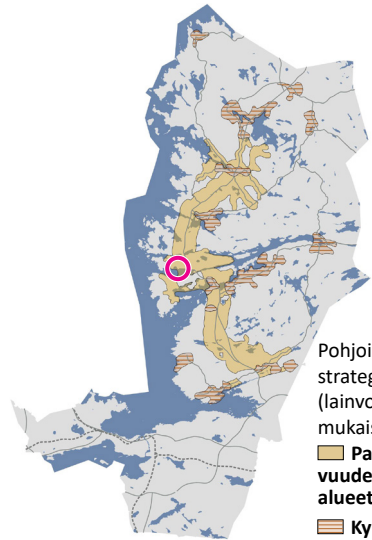
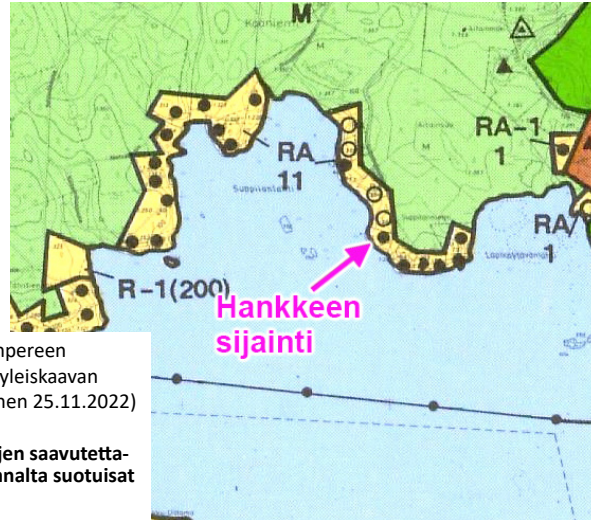


## Sijainti



## Ote ympäristöministeriön 28.2.1994 vahvistamasta Aitolahti-Teisko rantayleiskaavasta



### RA 11 LOMA-ASUNTOALUE

Alue on tarkoitettu omarantaista loma-asutusta varten. Rakennuspaikan pinta-alan tulee olla vähintään 3000m<sup>2</sup>.

Alueelle saa rakentaa kullekin rakennuspaikalle loma-asunnon, jonka kerrosala saa olla enintään 80 m<sup>2</sup>, saunarakennuksen ja talusrakennuksen, joiden kummankin kerrosala saa olla enintään 25m<sup>2</sup> sekä käymälän.

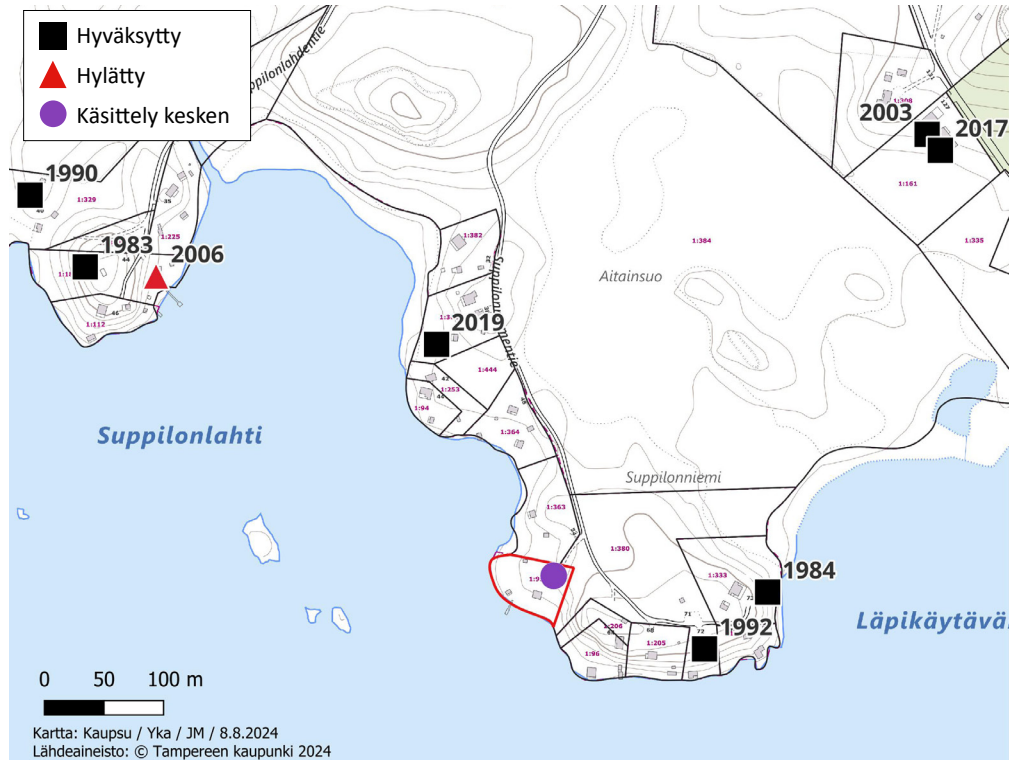
Mikäli rakennuspaikan pinta-ala on suurempi kuin 6000m<sup>2</sup>:ä, rakennuspaikalle saa rakentaa lisäksi vierasmajan, jonka kerrosala saa olla enintään 40m<sup>2</sup>.

Loma-asuntorakennus tulee sijoittaa vähintään 30m:n ja saunarakennus vähintään 10 m:n päähän keskiveden korkeuden mukaisesta rantaviivasta. Rakennuspaikan puusto ja muu kasvillisuus on säilytettävä mahdollisimman luonnonmukaisena erityisesti rakennusten ja rantaviivan välisellä vyöhykkeellä.

--- Merkinällä kuvatuilla rannoilla rantavyöhyke on maisemallisesti erityisen arka, ja tästä syystä loma-asunnon sijoittamiseen on kiinnitettävä erityistä huomiota. Numero RA-merkinän alapuolella osoittaa alueen rakennuspaikkojen enimmäismäärän.

### ● LOMA-ASUNTO

## Ote poikkeuslupatilannekartasta



## Hankkeen asemapiirros

